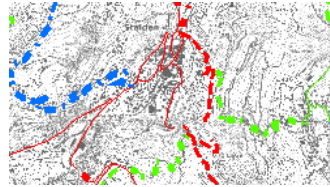


## Catalogue de métadonnées - Complet

[Imprimer](#)

Présentation: [Simple](#) / [Complète](#)

### Inventaire des voies historiques de Suisse (IVS)



#### Abstract

L'inventaire des voies de communication de la Canton du Valais (IVS) offre une mine d'informations sur leur tracé, leur histoire, leur état et leur importance, conformément aux dispositions de la loi fédérale sur la protection de la nature et du paysage (LPN). L'IVS englobe d'une part les voies de communication historiques d'importance nationale. Sont réputés d'importance nationale les voies de communication historiques dont l'importance historique et/ou la substance est exceptionnelle. Outre les voies de communication historiques d'importance nationale, l'IVS comprend d'autre part les voies de communication que les cantons désignent (selon l'art. 11 OIVS) comme d'importance régionale ou d'importance locale. La publication de l'inventaire fédéral englobe pour le moment les objets qui ont été évalués de façon provisoire par la Confédération, en attendant la désignation définitive par les cantons

#### Purpose

Les voies de communication historiques et leurs configurations particulières sont des éléments du patrimoine culturel, c'est-à-dire des objets façonnés par l'homme et qui revêtent une certaine importance. Leur protection relève par conséquent de la protection des monuments d'une part. Elles ressortissent d'autre part à la protection du paysage, puisqu'elles marquent fréquemment et considérablement de leur empreinte la structure des paysages qu'elles traversent.

<b>Status</b>	Completed
<b>Langue</b>	<ul style="list-style-type: none"> <li>Allemand</li> </ul>
<b>Date de création</b> <b>Date de révision</b>	<ul style="list-style-type: none"> <li>2010-07-01</li> </ul>
<b>Géodonnée de base (fédéral)</b>	16.1 / 17.1

#### Identification info

<b>Dataset URI</b>	<a href="#">Lien</a>
<b>Custodian</b>	<p>Canton du Valais Service immobilier et patrimoine (SIP) Patrimoine</p> <p>Avenue du Midi 18 1950 Sion Tél +41 27 606 38 00 <a href="mailto:omh@admin.vs.ch">omh@admin.vs.ch</a> <a href="https://www.vs.ch/fr/web/sip">https://www.vs.ch/fr/web/sip</a></p>
<b>Topic category code</b>	<ul style="list-style-type: none"> <li>P Transport</li> </ul>
<b>Keyword</b>	<ul style="list-style-type: none"> <li>Sites protégés</li> <li>Réseaux de transport</li> <li>voie de communication historique</li> </ul>
<b>Spatial representation type</b>	Vector
<b>Geometric objects</b>	<ul style="list-style-type: none"> <li>Curve: 4390</li> </ul>
<b>Denominator 1:</b>	25000 ou pour raster: <b>Distance</b>
<b>Système de référence</b>	CH1903+_MN95 (EPSG:2056)

Data quality info	
Lineage	Les bases scientifiques de l'IVS, en particulier l'inventaire fédéral, ont été élaborées entre 1983 et 2003. Elles se fondent sur une méthodologie qui allie des informations géographiques à des ressources issues de la recherche historique. En principe, ne sont réputés voies de communication historiques que les routes ou chemins reconnaissables comme tels sur le terrain, que ce soit en raison de leur aspect ancien ou de leur aménagement. S'y ajoutent les voies de communication attestées par des documents historiques et ayant conservé leur fonction initiale grâce à leur tracé d'origine. Différentes sources, notamment des cartes et des textes, ont été consultées pour l'établissement de l'IVS. Grâce à des visites sur le terrain, les voies de communication, évaluées en fonction de leur importance historique, ont été intégrées dans des cartes qui en consignent le tracé exact, l'état et les particularités.
Source	
Resource constraints	
Use limitation	Aucune
Other constraints	<ul style="list-style-type: none"> <li>Géodonnées accessibles au public (niveau A selon l'OGéo)</li> <li>Les conditions générales d'utilisation des géodonnées du Canton du Valais font foi (<a href="https://www.vs.ch/fr/web/guest/information-legale">https://www.vs.ch/fr/web/guest/information-legale</a>).</li> </ul>
Référence(s) légale(s)	
Liste	
Resource maintenance	
Maintenance and update frequency	Not planned
Maintenance note	
Catalogue d'objets et modèle	
Portrayal catalogue info	
Distribution Information	
Géoportail (Internet)	<a href="https://sitonline.vs.ch/urbanisation/archeologie/fr/">https://sitonline.vs.ch/urbanisation/archeologie/fr/</a>
Ressource (interne)	S:\Géodonnées VS\P Transport\Voies historiques.lyr
Identificateur (interne)	216
Distributeur	<p>Canton du Valais Service de la géoinformation (SGI) CC GEO</p> <p>Rue du Scex 4 1950 Sion Tél +41 27 606 28 00 <a href="mailto:sitvs@admin.vs.ch">sitvs@admin.vs.ch</a> <a href="https://geo.vs.ch">https://geo.vs.ch</a></p>
Distribution format	<ul style="list-style-type: none"> <li>ESRI Shapefile (SHP)</li> <li>autres formats sur demande / andere Formate auf Anfrage -</li> </ul>
Métadonnées	
File identifier	d8fe7136-be3a-49d8-a5a2-580d10ac9a2d
Date stamp	2023-01-03T13:42:03.194Z
Metadata standard name	GM03 2+